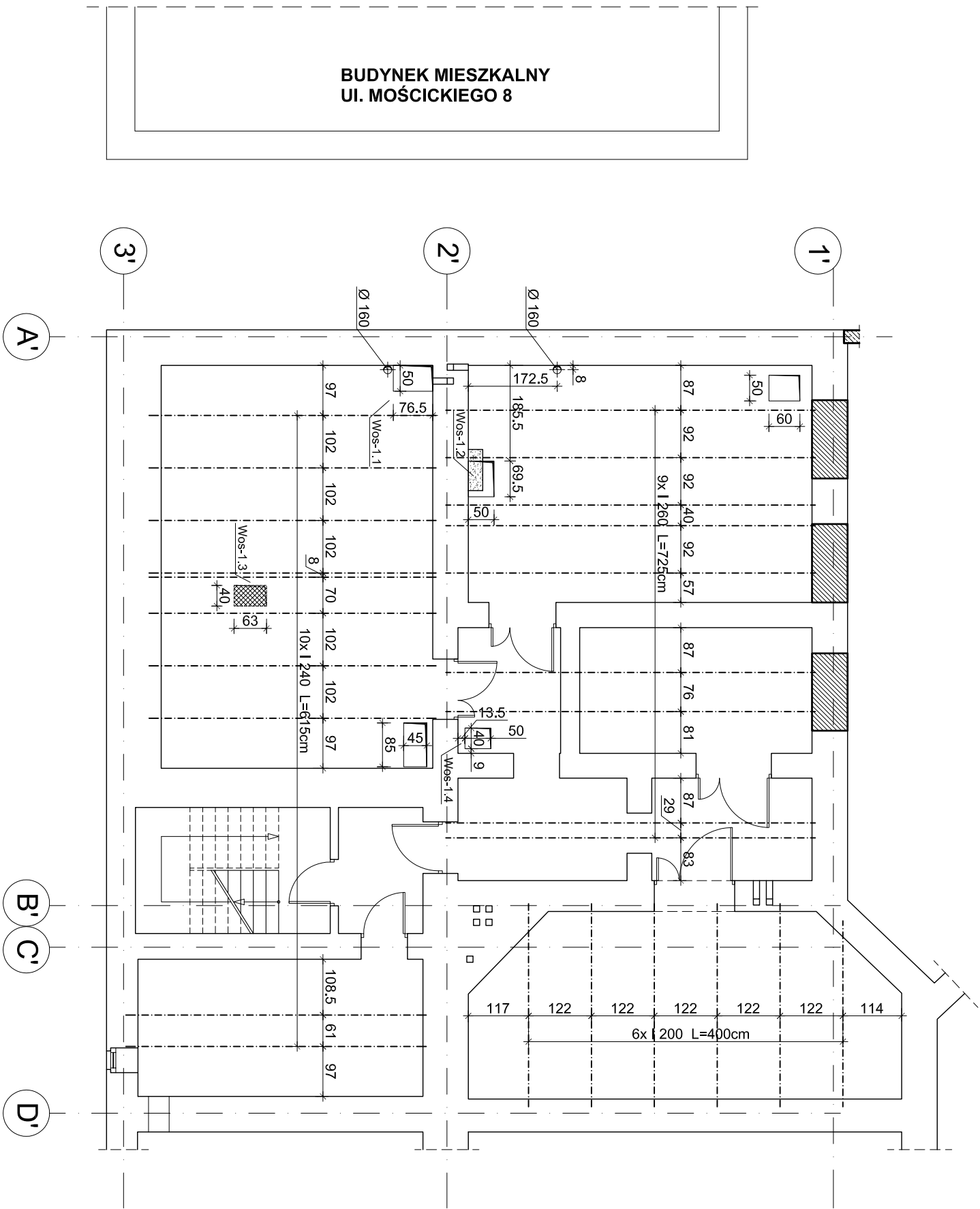


RZUT PIWNIC- BUDYNEK FRONTOWY SKALA 1:100



Oznaczenia:

- ISTNIEJĄCA ŚCIANA MUROWANA
- PROJEKTOWANA ŚCIANA MUROWANA CEGŁA PEŁNA
- ISTNIEJĄCA ŚCIANA DO WYBURZENIA
- PROJEKTOWANA ELEMENTY ŻELBETOWE

- Uwaga:
- Otwory w stropach o średnicy do 160 mm wykonywać przy pomocy wiertnicy.
 - Bruzdy w ścianach należy wykonywać przy pomocy piły.
 - Nie wolno wykonywać bruzd w strefie oparcia istniejących belek stropowych oraz projektowanych i istniejących belek nadproży.

<div><div><div>PROJEKTOWANI</div><div>ARCHITEKTONICZNE</div><div>MICHAŁ OTOMANSKI</div></div><div><div>PROJEKTOWANIE ARCHITEKTONICZNE</div><div>MICHAŁ OTOMANSKI</div><div>michal@otomanski.pl</div><div>tel kom. 0-601-26-83-86</div><div>tel 42 209-32-86 fax 42 209-32-87</div><div>93-347 Łódź, ul. Leszczyńskiego 20 / 17</div></div></div>				<div><div>PROJEKTANT:</div><div>mgr inż. Henryk Kuźna upr. bud. nr 215176</div><div>OPRACOWAŁ:</div><div>mgr inż. Robert Kasprzak</div><div>SPRAWDZAJĄCY:</div><div>mgr inż. Tomasz Kuźna upr. bud. nr 10697WVL</div></div>			
<div><div>OPRACOWANIE:</div><div>Projekt wykonawczy rozbudowy i przebudowy budynku kina-teatru wraz z przebudową sali widowiskowej oraz zagospodarowaniem terenu łączącego miejskie centrum informacyjno-biblioteczne "Mediateka" z kinoteatrem "Wokniarz" w Tomaszowie Mazowieckim przy ul. I. Mościckiego 6</div><div>INWESTOR:</div><div>Gmina miasto Tomaszów Mazowiecki ul. P.O.W. 10/16, 97-200 Tomaszów Mazowiecki</div></div>				<div><div>TYTUŁ RYSUNKU:</div><div>Rzut piwnic - budynek frontowy</div></div>			
<div><div>SKALA:</div><div>1:100</div></div>				<div><div>DATA:</div><div>06.2010</div></div>			
<div><div>FAZA:</div><div>PW</div></div>				<div><div>NR RYS.:</div><div>02</div></div>			